

EMSCULPT neo[®]

The
one
in Body
Shaping

MOINS de Graisse

de Muscles PLUS

Le Premier de Son Genre

EMSCULPT NEO est considéré comme une percée dans le domaine du body shaping. Ce procédé délivre simultanément chaleur et énergie électro-magnétique, ce qui entraîne plus de perte de graisse et plus de croissance musculaire qu'avec n'importe quel autre système.

PLUS
pour
MOINS



+25% PLUS
de Muscles

en moyenne*

MOINS **-30%**
de Graisse

en moyenne*

**TRAITEMENT COMBINÉ
DE 30 MIN**

Les données représentent les résultats moyens de 3 études cliniques* sur l'EMSCULPT NEO. Les résultats et l'expérience des patients peuvent varier.

AVANT



APRÈS **EMSCULPT®**



1 MOIS APRÈS LE DERNIER TRAITEMENT. LES IMAGES FOURNIES PAR : BTL AESTHETICS

AVANT

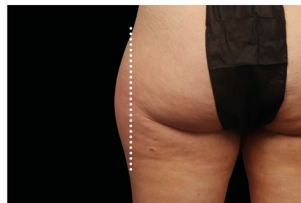


APRÈS **EMSCULPT®**

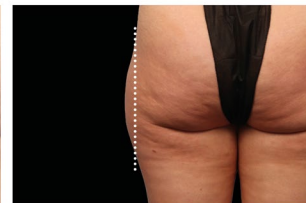


3 MOIS APRÈS LE DERNIER TRAITEMENT. LES IMAGES FOURNIES PAR : BRUCE E. KATZ, M.D.

AVANT

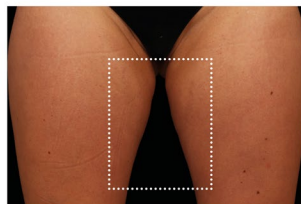


APRÈS **EMSCULPT®**

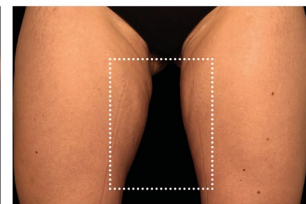


IMMÉDIATEMENT APRÈS LE DERNIER TRAITEMENT. LES IMAGES FOURNIES PAR : MELANIE PALM, M.D.

AVANT



APRÈS **EMSCULPT®**

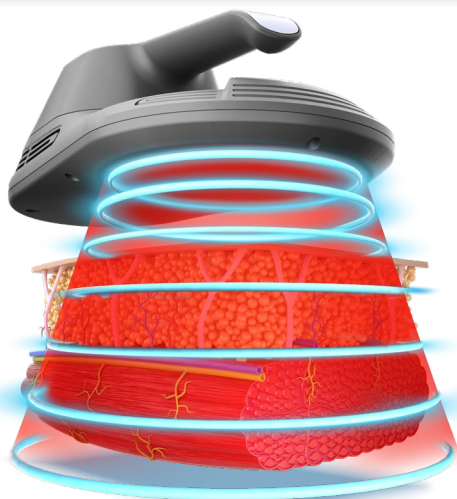


1 MOIS APRÈS LE DERNIER TRAITEMENT. LES IMAGES FOURNIES PAR : DIANE DUCAN, M.D.

Comment cela fonctionne

EMSCULPT NEO est la première et la seule technologie au monde qui associe la **radiofréquence sélective et HIFEM+** (champ électromagnétique focalisé de haute intensité) pour **éliminer la graisse et renforcer les muscles de manière non invasive.**

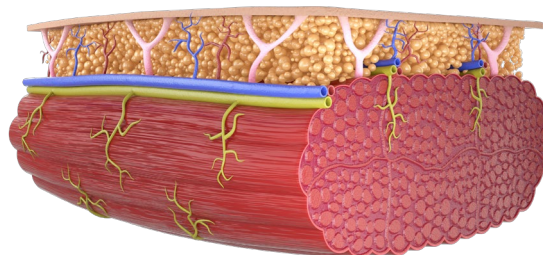
30
minutes



RF

HIFEM+

MOINS **-30%**
de Graisse
en moyenne*



+25% **PLUS**
de Muscles
en moyenne*

Les résultats et l'expérience des patients peuvent varier.

Les données représentent les résultats moyens de 3 études cliniques de l'EMSCULPT NEO*.

Destruction des graisses

En moins de 4 minutes la température de la graisse atteint des niveaux qui les endommagent de façon permanente.

Echauffement des muscles

La température des muscles augmente de plusieurs degrés, comme lors d'un échauffement avant toute séance d'entraînement.

Contractions supramaximales

Les muscles de la zone traitée sont contractés à des intensités qui ne sont pas réalisables lors d'un entraînement volontaire.

Après traitement

Les cellules graisseuses sont lentement éliminées du corps et les fibres musculaires visées entament un processus de croissance. Il en résulte une élimination des graisses et un développement musculaire.

Plus d'Applicateurs & Parties du Corps

Les traitements individuels **EMSCULPT NEO** peuvent vous aider à **éliminer la graisse** et à **renforcer les muscles sur différentes parties** du corps.

Walk-in
Walk-out



30
minutes

Graisse & Muscle
Non-invasive



Abdomen

Fesses

Cuisses intérieur

Cuisses extérieur

Cuisses Avant

Cuisses Arrières

Biceps

Triceps

Mollets



Pas de convalescence
Pas d'anesthésie

2 thérapies en un
seul traitement



2 for 1

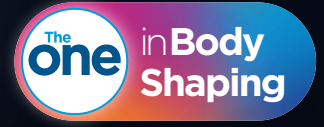
PATIENTS AVEC UN IMC
JUSQU'À 35

Plus de progrès
Moins de temps



Plus de definition
Moins d'effort

EMSCULPT
neo



AVANT



APRÈS EMSCULPT®



1 MOIS APRÈS LE DERNIER TRAITEMENT. LES IMAGES FOURNIES PAR : BRUCE E. KATZ, M.D.

AVANT



APRÈS EMSCULPT®



IMMÉDIATEMENT APRÈS LE DERNIER TRAITEMENT, LES IMAGES FOURNIES PAR : KLAUS HOFFMANN, M.D.

AVANT



APRÈS EMSCULPT®



6 MOIS APRÈS LE DERNIER TRAITEMENT. LES IMAGES FOURNIES PAR : JULENE SAMUELS, M.D.

BEFORE



AFTER EMSCULPT®

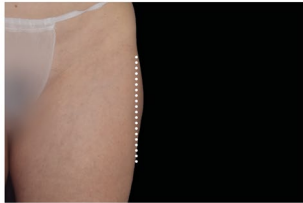


1 MOIS APRÈS LE DERNIER TRAITEMENT, LES IMAGES FOURNIES PAR : BTL AESTHETICS

AVANT



APRÈS EMSCULPT®



1 MOIS APRÈS LE DERNIER TRAITEMENT. LES IMAGES FOURNIES PAR : Yael HALAAS, M.D.

AVANT

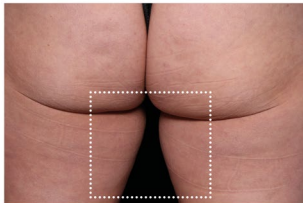


APRÈS EMSCULPT

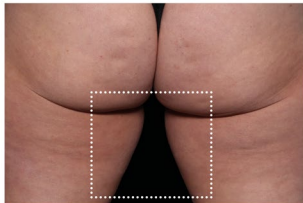


3 MOIS APRÈS LE DERNIER TRAITEMENT. CRÉDIT PHOTO : BTL AESTHETICS

AVANT



APRÈS EMSCULPT®



1 MOIS APRÈS LE DERNIER TRAITEMENT. LES IMAGES FOURNIES PAR : DIANE DUNCAN, M.D.

AVANT



APRÈS EMSCULPT



4 SEMAINES APRÈS LE DERNIER TRAITEMENT. LES IMAGES FOURNIS PAR : RAMINDER SALUJA, M.D.

Fondé sur
la Science

7*

Nouvelles Etudes Cliniques

L'EMSCULPT NEO a montré une constance dans l'élimination des graisses et/ou le développement musculaire dans toutes les dernières études cliniques.

30*

Publications Scientifiques

Plus de 30 publications scientifiques depuis 2018 font de la technologie HIFEM la plus étudiée dans le domaine du remodelage non invasif du corps.

EMSCULPT
neo®

Questions fréquentes

En quoi EMSCULPT NEO est-elle LA meilleure méthode de remodelage corporel ?

L'EMSCULPT NEO est la première procédure à traiter simultanément l'élimination des graisses et le renforcement musculaire en une séance combinée de 30 minutes.

Suis-je candidat ?

Tout le monde peut bénéficier de plus de muscles et de moins de graisse. Demandez à votre prestataire si le traitement vous convient.

Quelle est la durée du traitement ?

Quatre traitements de 30 minutes programmés une fois par semaine sont recommandés. Votre prestataire vous aidera à créer un plan de traitement adapté à vos objectifs spécifiques.

Y a-t-il un temps d'arrêt ?

Une préparation avant/après le traitement ?

La procédure EMSCULPT NEO s'apparente à un entraînement intense avec une sensation de chaleur sur la zone traitée. Vous pouvez vous allonger et vous détendre pendant le traitement.

Qu'est-ce qu'on ressent ?

La procédure EMSCULPT NEO s'apparente à un entraînement intense avec une sensation de chaleur sur la zone traitée. Vous pouvez vous allonger et vous détendre pendant le traitement.

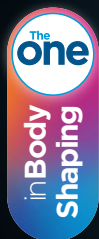
Est-ce que ça marche vraiment ?

OUI ! EMSCULPT NEO a montré une constance dans l'élimination des graisses et/ou le développement des muscles sur sept dernières études cliniques. En outre, 30 publications scientifiques font de l'HIFEM la technologie de remodelage du corps la plus étudiée depuis son lancement en 2018.

En combien de temps verrai-je des résultats ?

Vous commencez à ressentir des résultats tangibles juste après les traitements. Les résultats favorables sont généralement signalés deux à quatre semaines après la dernière séance et continuent à s'améliorer pendant plusieurs semaines après traitement.

EMSCULPT neo®



**Demandez
à votre
Prestataire
Aujourd'hui !**



EMSCULPTNEO.COM
#EMSCULPT



Les résultats et l'expérience des patients peuvent varier.

Comme pour toute procédure médicale, demandez à votre médecin si la procédure EMSCULPT NEO® vous convient. Dans l'UE, l'EMSCULPT NEO® est destiné au traitement de l'obésité par réduction des graisses par stimulation neuromusculaire, la lipolyse induite par la radiofréquence et l'augmentation de la circulation du sang. ©2021 Groupe de sociétés BTL. Tous droits réservés. BTL®, EMSCULPT NEO® et EMSCULPT® sont des marques déposées aux États-Unis, dans l'Union européenne ou dans d'autres pays. Les produits, les méthodes de fabrication ou l'utilisation peuvent être soumis à un ou plusieurs brevets américains ou étrangers. Marques déposées EMSCULPT®, EMSCULPT NEO®, ESELLA®, EMTONE®, EMBODY®, et HIFEM® font partie de la famille de produits EM™. *Données dans le dossier.

899-75EMCNFAAFR100; Emsculpt_Neo_BR_FAA_FR100